

4.4 Ustawianie parametru urządzenia w pobliżu

UWAGA

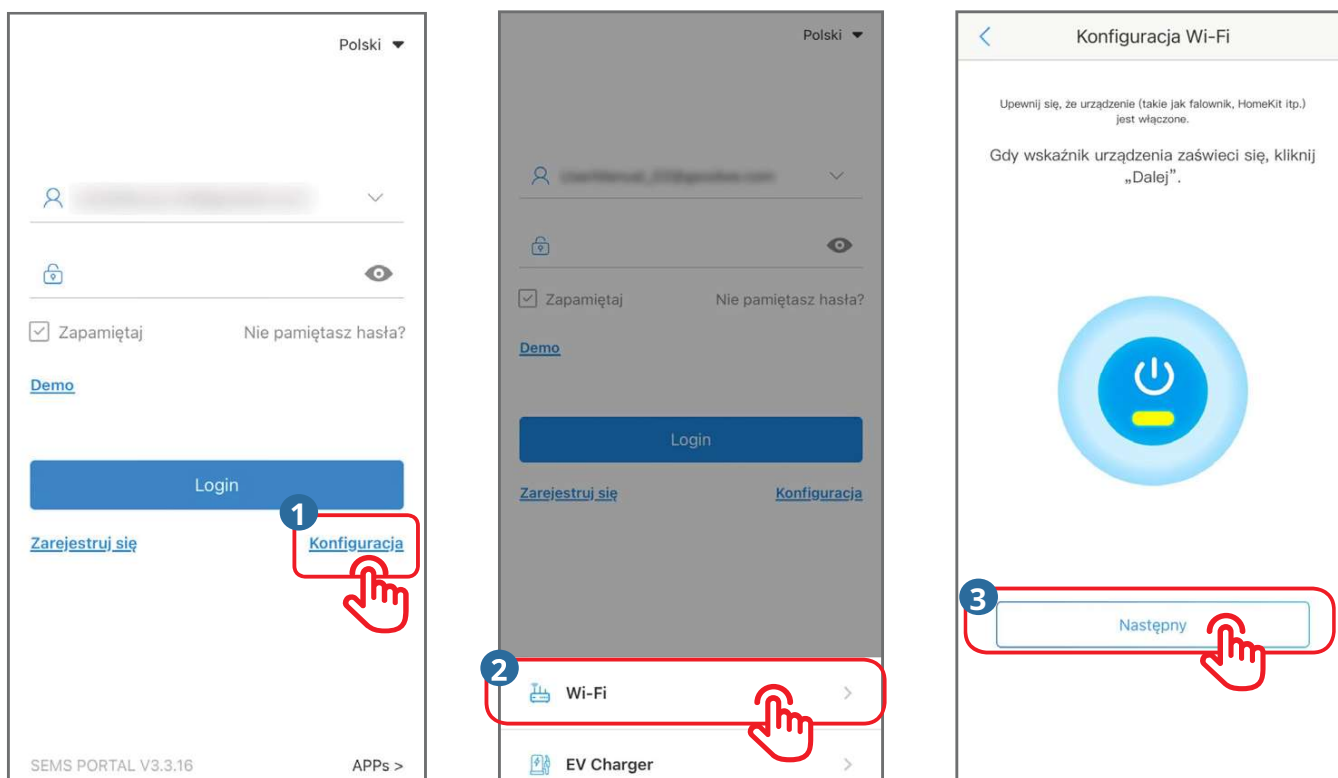
Aplikacja Portal SEMS może komunikować się z urządzeniami poprzez połączenie Bluetooth i WiFi. Możesz ustawić parametry modułu WiFi lub ładowarki.

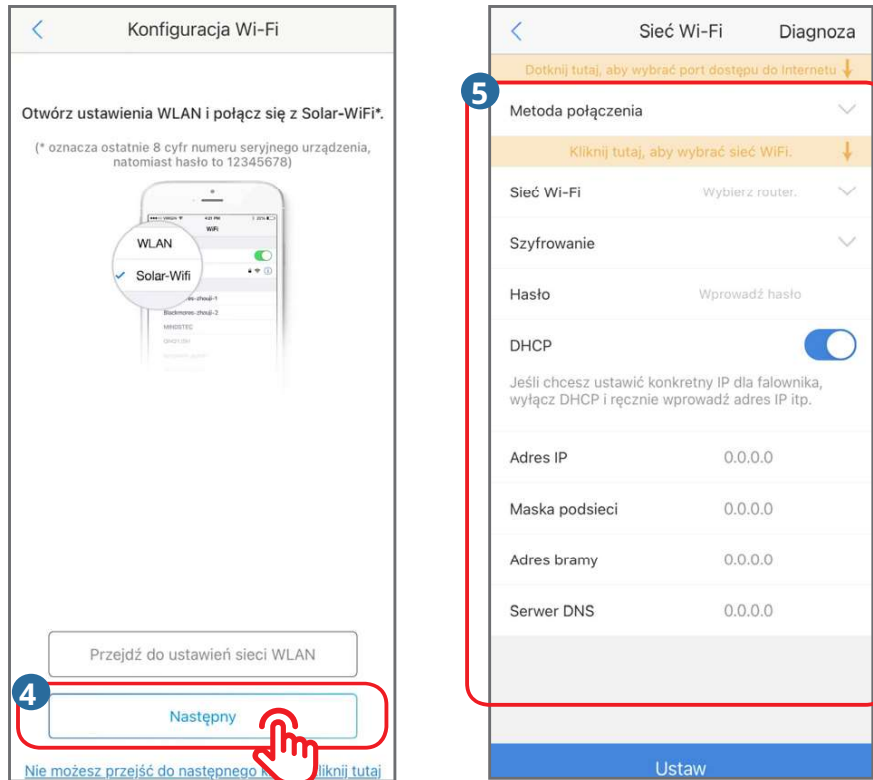
4.4.1 Ustawianie parametrów modułu WiFi

UWAGA

Po ustawieniu modułu WiFi za pomocą aplikacji Portal SEMS możesz nawiązać połączenie między modułem WiFi a chmurą, aby zdalnie monitorować lub zarządzać urządzeniem.

Postępuj zgodnie z poniższymi instrukcjami, aby skonfigurować WiFi.





UWAGA

Zestaw Wi-Fi/LAN uruchomi się automatycznie po ustawieniu parametrów WiFi.

Lp.	Parametr	Opis
1	Port dostępu do internetu	Obsługuje tylko zestaw Wi-Fi/LAN. Wybierz Wi-Fi lub LAN, na podstawie rzeczywistego połączenia.
2	Sieć WiFi	Tylko do modułu WiFi.
3	Szyfrowanie	Ustaw parametry na podstawie informacji o sieci routera.
4	Hasło	
5	DHCP	<ul style="list-style-type: none"> Włącz DHCP, kiedy router jest w trybie dynamicznego IP. Wyłącz DHCP, kiedy przełącznik jest używany lub gdy router jest w trybie statycznego IP.
6	Adres IP	<ul style="list-style-type: none"> Nie konfiguruj parametrów, gdy włączona jest usługa DHCP. Konfiguruj parametry na podstawie informacji dotyczących routera lub przełącznika, kiedy usługa DHCP jest wyłączona.
7	Maska podsieci	
8	Adres bramy	
9	Serwer DNS	